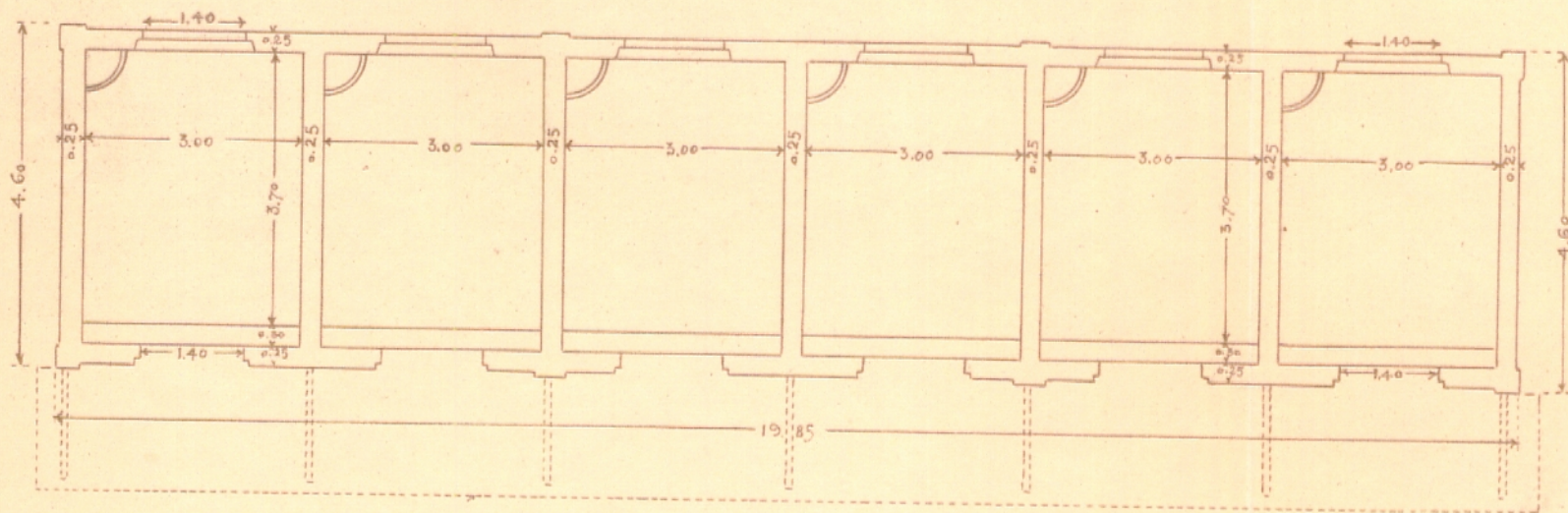


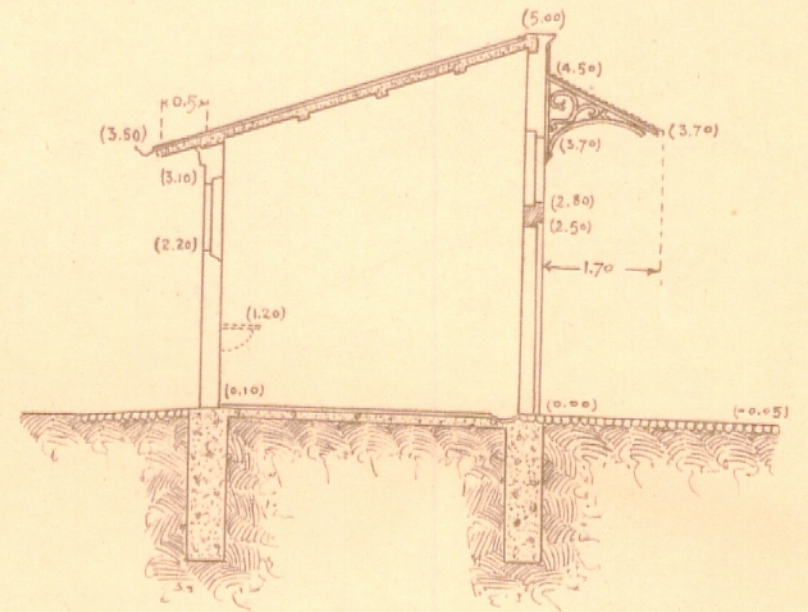
CASERMA DI CAVALLERIA
INFIRMERIA QUADRUPEDI (D'ISOLAMENTO)

Archivio Edilizio
 Anno 1910
 N. 405

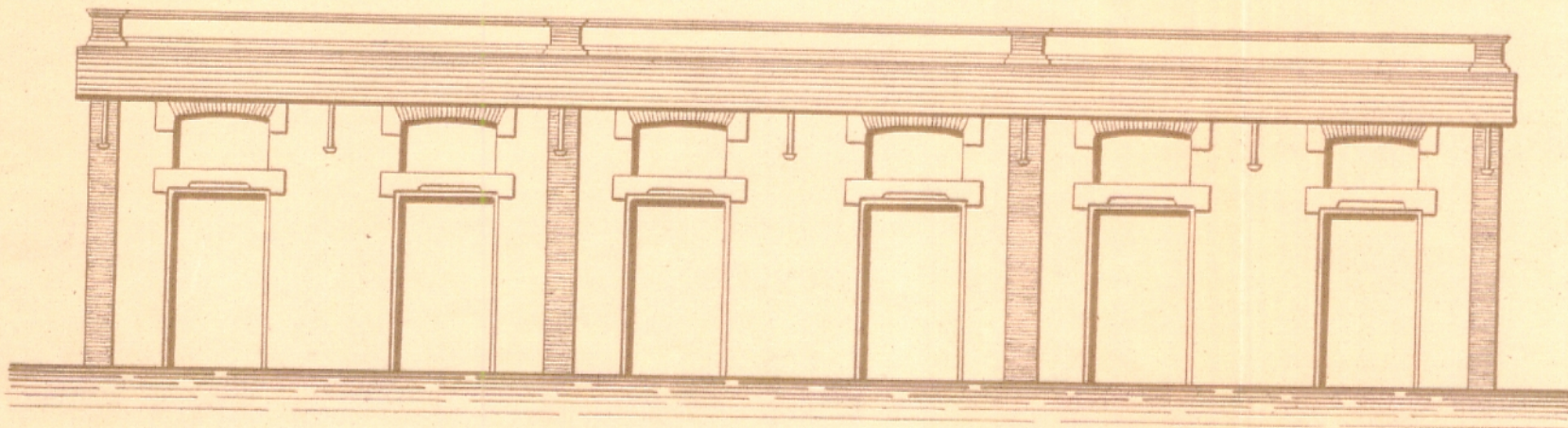
Visto per la spedizione del permesso
 Torino, 19 LUG 1910
 Il Sindaco
 S. Doull.



PIANTA



SEZIONE TRASVERSALE



PROSPETTO

Scala 1:100

TORINO, li 6 Maggio 1910



4° IL COLONNELLO DIRETTORE

Maprou

IL CAPO SEZIONE

Wisituf