

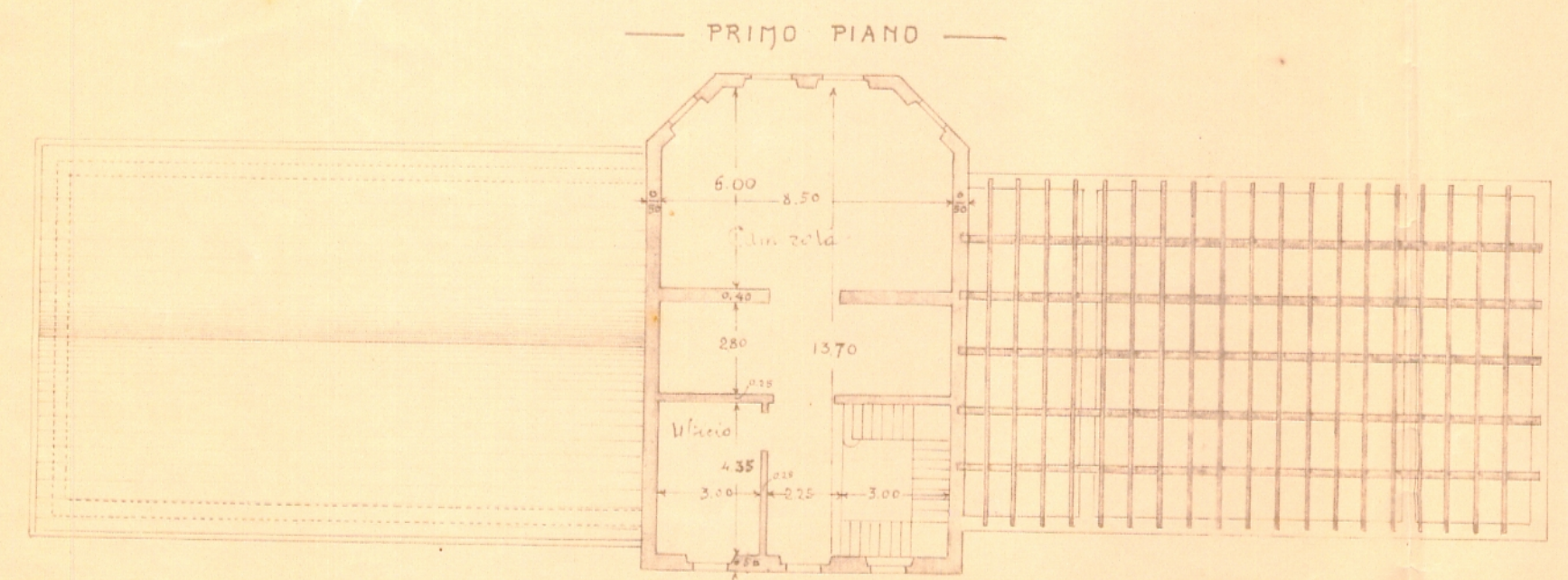
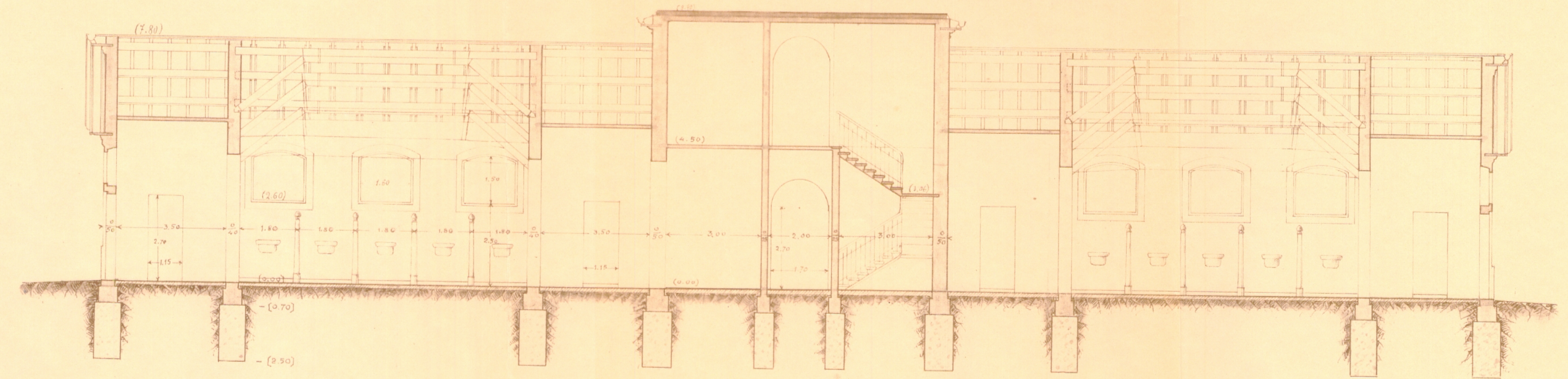
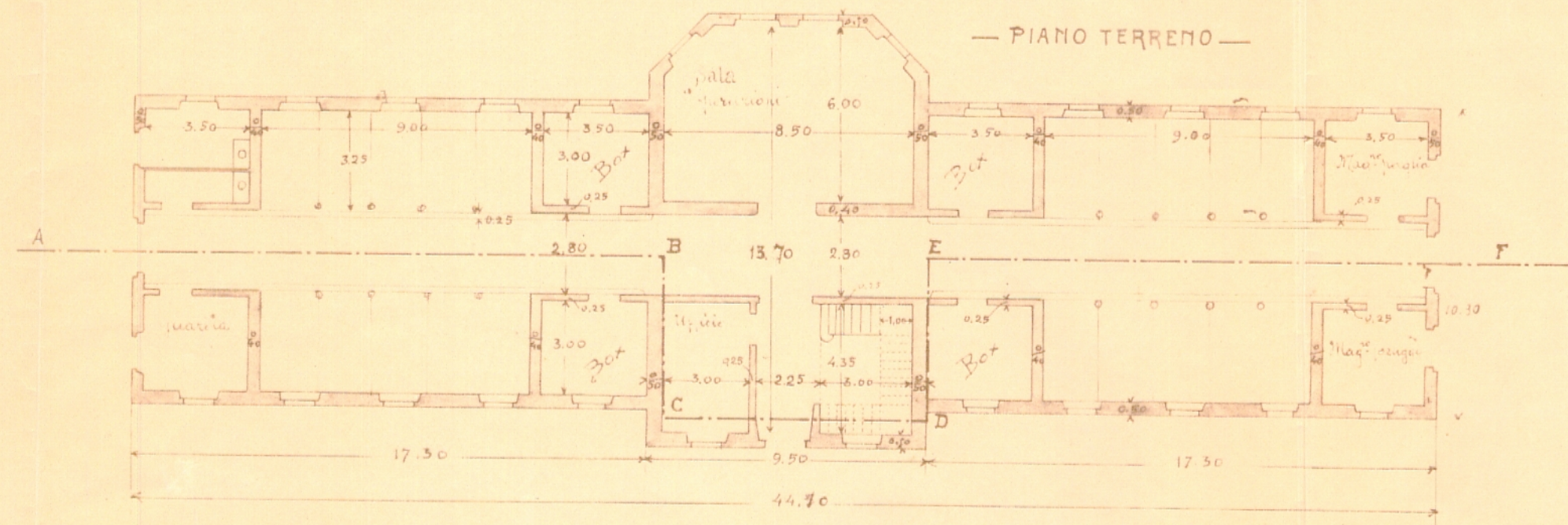
CASERMA DI CAVALLERIA
INFERMERIA CAVALLI

Fronte Scala 1:200 - Prospetto e Sezione Scala 1:100

Archivio Edilizio
Anno 1910
N. 405

Visto per la spedizione del permesso
Torino, 10 LUG 1910
Il Sindaco
S. Scavini

Tavola N. 3



15 DICEMBRE
TORINO, 1909

L'UFFICIALE COMPILATORE
Polenta

IL CAPO SEZIONE
De Gubernatis

V. IL COLONNELLO DIRETTORE

Montanari



TORINO, 6 MAGGIO 1910

IL COLONNELLO DIRETTORE

Capra